



ЗАО «Биржа «Санкт-Петербург»
199026, Россия, Санкт-Петербург, В.О. 26-ая линия, д. 15, корп. 2
Телефон: (812) 322-49-91, E-mail: opt@spbex.ru

Электронная система Биржи

<https://torgi.spbex.ru/>

Торги в соответствии с ГК

Руководство пользователя:

Регистрация в электронной системе Биржи

(ЭС Биржи)

Редакция от 14 декабря 2015 года
г. Санкт-Петербург

Руководство пользователя:
Регистрация в электронной системе Биржи
(ЭС Биржи)

1.1. Проверка компьютера на соответствие техническим требованиям	2
1.2. Настройка браузера Mozilla Firefox.....	2
1.3. Настройка браузера Internet Explorer	3
2. Создание логина и пароля	5
3. Заполнение персональных данных	6
4. Настройка подписки	8
5. Подача заявления на регистрацию	9
6. Рассмотрение запроса на регистрацию	10



Для того, чтобы принять участие торгах в соответствии с ГК необходимо пройти регистрацию в электронной системе ЗАО «Биржа «Санкт-Петербург».

О том, как стать участниками торгов на ЗАО «Биржа «Санкт-Петербург» можно узнать в разделе <http://www.spbex.ru/34177>

Так как электронная система постоянно развивается, внешний вид некоторых страниц и элементов может немного отличаться от приведенного в данном руководстве.

1.1. Проверка компьютера на соответствие техническим требованиям

Проверьте соответствует ли используемый компьютер рекомендуемым техническим требованиям для работы в ЭС Биржи:

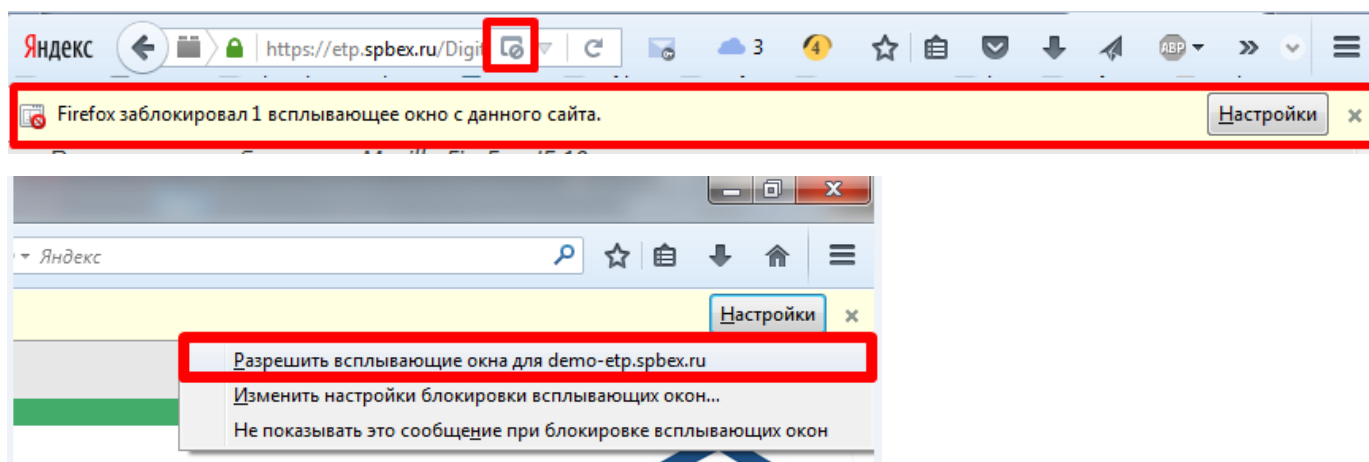
Процессор	Intel® Core™ i3
Оперативная память	4 Гб
Жесткий диск, имеющий свободного места, не менее	100 Гб
Монитор с разрешением	1280x1024
Интернет-канал со скоростью обмена данными не ниже	5 Мбит/с
Операционная система	Windows 7, Windows 8
Рекомендуемые браузеры	Mozilla Firefox (версии не ниже 40.00), Internet Explorer (версии не ниже 10.0) Google Chrome (версии не ниже 46.0)
Прочее необходимое программное обеспечение	Средства для создания документов (MS Office) Средства сжатия (упаковки) файлов (7z, ZIP, WINZIP, RAR)

Для корректной работы на ЭП необходимо:

- отключить все нестандартные надстройки используемого браузера,
- включить поддержку cookies в браузере;
- отключить настройки блокирования всплывающих окон в браузере;
- разрешить работу элементов ActiveX (для браузера Internet Explorer);
- добавить сайт <https://torgi.spbex.ru/> в список надежных узлов,

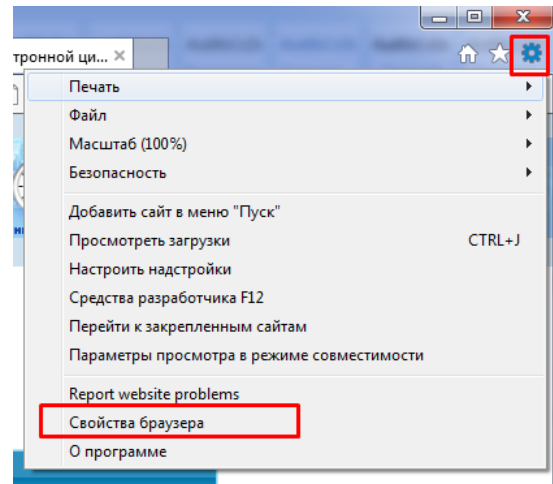
1.2. Настройка браузера Mozilla Firefox

Если появилось сообщение о блокировке всплывающего окна, разрешите всплывающие окна в браузере



1.3. Настройка браузера Internet Explorer

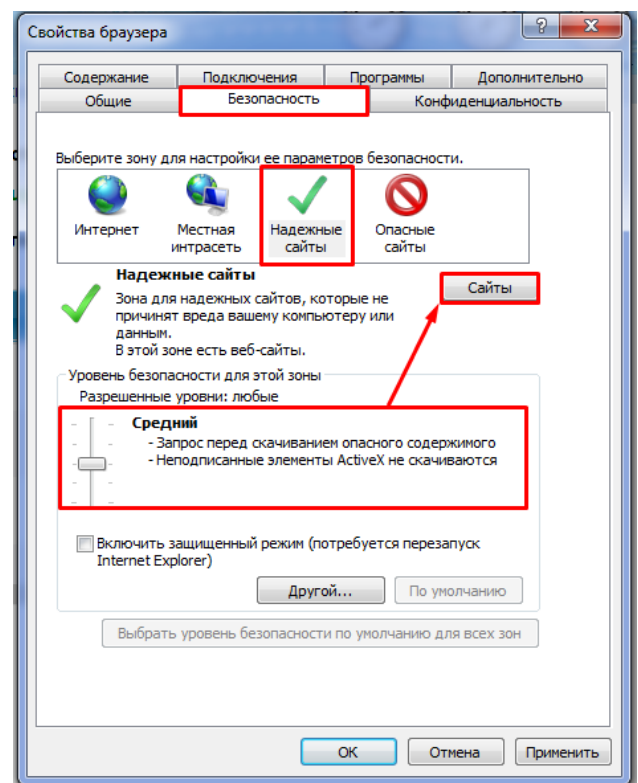
Откройте меню браузера «Сервис», выберите пункт «Свойства обозревателя».



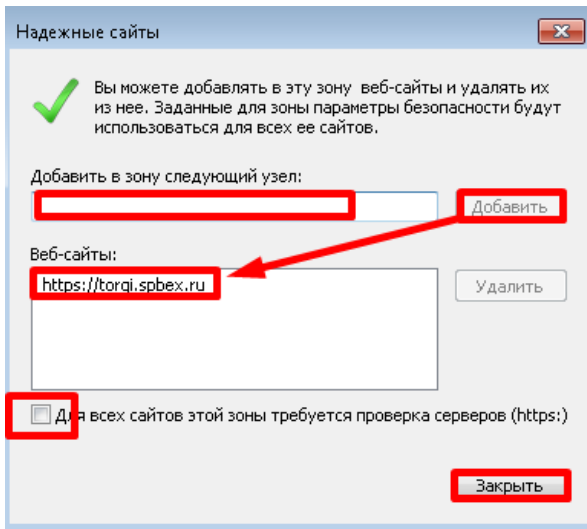
В окне «Свойства обозревателя» откройте вкладку «Безопасность».

В подразделе «Выберите зону для настройки ее параметров безопасности» выберите «Надежные узлы».

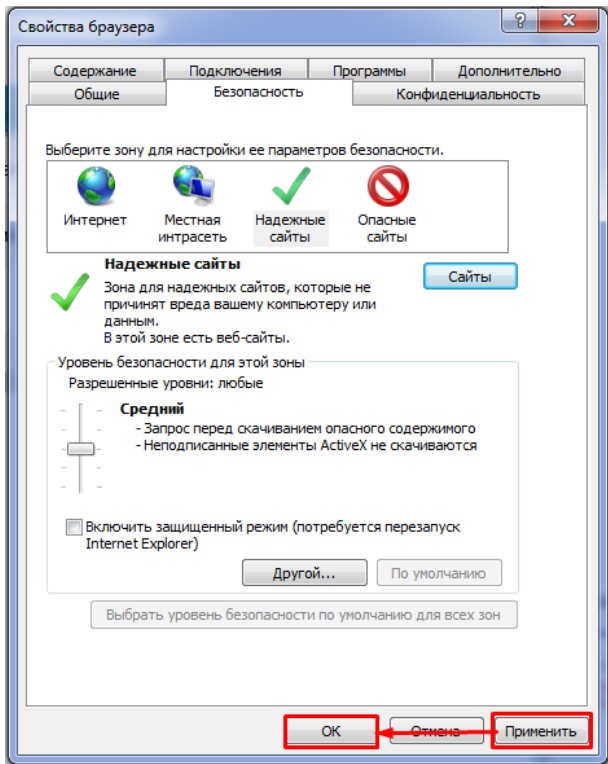
В подразделе «Уровень безопасности для этой зоны» установите значение на «Средний», после нажмите кнопку «Узлы».



В открывшемся окне «Надежные узлы» уберите галочку из пункта «Для всех узлов этой зоны требуется проверка (https:), а в поле «Добавить в зону следующий узел:» добавьте следующие узлы: <https://torgi.spbex.ru/>
После добавления узлов нажмите кнопку "Закреть".



В окне «Свойства обозревателя» нажмите кнопку «Применить», а затем «ОК».



2. Создание логина и пароля

Откройте главную страницу ЭС Биржи: <https://torgi.spbex.ru/>. В строке меню нажмите на пункт «Вход». В открывшейся форме, перейдите по ссылке «Регистрация».

Откроется форма регистрации нового пользователя:

1. Самостоятельно придумайте логин и надежный пароль для работы в ЭС Биржи. Не передавайте свои логин и пароль посторонним лицам.
2. В поле «Сокращенное наименование организации, полное ФИО ИП или физ. лица» укажите официальное сокращенное наименование организации (для юр. лиц) или полное ФИО (для ИП или физ. лиц).
3. В поле «Электронная почта» укажите адрес Вашей электронной почты*.
***Адрес должен быть постоянно действующим. На указанный адрес будут направляться все уведомления о работе Пользователя на ЭП. Убедитесь, что все сотрудники, работающие с ЭП, имеют доступ к письмам, поступающим на адрес.**
4. Установите отметку в поле «Я не робот». (при необходимости выполните условия проверки)

5. После заполнения всех полей нажмите кнопку «Регистрация».

Регистрация нового пользователя

Логин
test_test27

Пароль
.....
Минимальная длина пароля 6 символов.

Подтверждение пароля
.....

Сокращенное наименование организации, полное ФИО ИП или физ. лица
ООО "Тестовая организация"

Электронная почта
opt@spbex.ru

Я не робот РЕКАПTCHA
Конфиденциальность - Условия использования

Регистрация

Уведомление с подтверждением адреса электронной почты будет направлено на указанный адрес в течение 10 минут. Откройте полученное письмо и перейдите по указанной в письме ссылке.

В течение 10 минут на Ваш адрес электронной почты будет выслано письмо с инструкциями для продолжения процедуры регистрации. Если вы используете фильтр спама, пожалуйста, убедитесь, что сообщения от no-reply@spbex.ru не блокируются.

Перейдите по ссылке, указанной в полученном письме. Откроется страница **«Персональные данные»**.

3. Заполнение персональных данных

В левой части страницы нажмите на кнопку **«Редактировать»**.

Персональные данные

Редактировать

Основные

Логин
Сокращенное наименование организации, полное ФИО ИП или физ. лица
Электронная почта

Откроется форма для заполнения персональных данных.

1. В разделе **«Тип пользователя»** выберите один из вариантов:

- Юридическое лицо,
- Индивидуальный предприниматель,
- Физическое лицо,

Тип пользователя:

Юридическое лицо
Индивидуальный предприниматель
Физическое лицо

2. Заполните все поля формы:

- Полное наименование организации (официальное полное наименование организации),
- Руководитель организации (должность и ФИО),
- Контактное лицо (должность и ФИО),
- Телефон,
- Факс,
- В поле «Дополнительные Email адреса» укажите дополнительные адреса для получения системных уведомлений,
- Укажите, относится ли организация к категории малого и среднего предпринимательства (согласно Федеральному закону от 24 июля 2007 г. N 209-ФЗ "О развитии малого и среднего предпринимательства в Российской Федерации")

Участник относится к категории малого и среднего предпринимательства *

Да Нет

- ОГРН,
- ИНН,
- КПП
- Юридический адрес (указанный в Уставе организации),
- Фактический адрес (фактическое местонахождение организации)

3. После выполнения всех действий нажмите кнопку **«Сохранить изменения»**. В нижнем правом углу окна появится уведомление об успешном обновлении профиля.

Редактирование персональных данных:

Сохранить изменения

Тип пользователя:
Юридическое лицо

Информация о пользователе

Полное наименование организации *
ООО "Тестовый участник"

Руководитель организации (должность и ФИО) *
Генеральный директор Петров П. П.

Контактное лицо (должность и ФИО) *
Специалист по торгам Иванов И. И.

4. Настройка подписки

После сохранения персональных данных в строке меню выберите Ваш логин и нажмите пункт **«Настройка подписки»**.

На открывшейся странице можно настроить подписку на рассылку о публикации новых лотов в электронной системе. Рассылка о публикации лотов приходит раз в сутки, после 21.00 (мск).

По умолчанию Пользователь не подписан на рассылку (галочка не установлена). Установите галочку «Подписаться на рассылку о публикации лотов», если хотите получать рассылку о лотах, опубликованных на ЭП.

Укажите e-mail адреса для получения рассылки о публикации лотов. Для этого нажмите на кнопку «+».

Настройка подписки

Сохранить Подписаться на рассылку о публикации лотов

Email

Введите необходимый адрес и нажмите на кнопку с галочкой.

Подписаться на рассылку о публикации лотов

Email

При необходимости можно указать несколько адресов. Для этого добавьте каждый адрес по отдельности.

Уведомления о новых лотах направляются только на адреса, указанные в разделе **«Настройки подписки»**. Системные уведомления направляются на основной и дополнительные адреса, указанные в персональных данных.

Подписаться на рассылку о публикации лотов

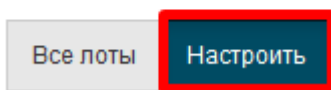
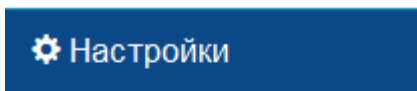
Email

Настройте параметры рассылки:

Выберите **«Все лоты»**, если хотите получать рассылки обо всех лотах, опубликованных в электронной системе.

Настройки

Выберите **«Настроить»**, если хотите получать рассылки о публикации определенных лотов.



Далее укажите параметры лотов, о публикации которых хотели бы получать уведомления:

1) Выберите заказчиков, о чьих публикациях хотели бы получать уведомления.

Если хотите получать уведомления о лотах всех заказчиков – не заполняйте данный подраздел.

2) Укажите ключевые слова

Ключевые слова	янтарь	<input checked="" type="checkbox"/>	<input type="checkbox"/>
----------------	--------	-------------------------------------	--------------------------

При необходимости можно указать несколько ключевых слов. Для этого добавьте каждое слово по отдельности.

Ключевые слова	янтарь ✖ янтарный ✖ <input type="button" value="+"/>	очистить
----------------	--	--------------------------

Указывать можно слово или часть слова. Ключевые слова проверяются по наименованию лота, а также по наименованию позиций лота. Обратите внимание, что система проверяет точное совпадение слова. Если в ключевых словах указано «янтарьь», то лот со словом «янтарный» не попадет в рассылку. Если в ключевых словах указано «янтар», то в рассылку попадут все лоты со словами: янтарный, янтаря, янтарь, янтаря, янтарные и пр.

Все три настройки являются дополняющими друг к другу и работают вместе.

5. Подача заявления на регистрацию

После сохранения настроек подписки в строке меню выберите Ваш логин и нажмите пункт **«Регистрация»**. На открывшейся странице нажмите на первую ссылку:

«Подать заявление на регистрацию Участника»

Регистрация

Для подачи запроса на регистрацию необходимо полностью и достоверно заполнить раздел [Персональные данные](#) и загрузить все необходимые документы, подписанные электронной подписью.

Выберите форму запроса:

5. Откроется страница для отправки заявления на регистрацию в системе. Нажмите на кнопку **«Отправить запрос»**.

Запрос на регистрацию будет направлен на рассмотрение.

Регистрация	
Ваш запрос на регистрацию будет рассмотрен администратором не позднее 2ух рабочих дней, не считая дня подачи запроса. При положительном результате рассмотрения:	
<ul style="list-style-type: none"> • статус запроса будет изменен на «обработан администратором», • в течение рабочего дня на Ваш контактный e-mail будут высланы дальнейшие инструкции. 	
Состояние запроса на регистрацию:	Подан
Дата и время подачи запроса: 06.11.2015 13:30:24	

6. Рассмотрение запроса на регистрацию

Срок рассмотрения запроса на регистрацию составляет **не более 2 рабочих дней (не считая дня подачи заявки)**.

При положительном результате рассмотрения, запрос на регистрацию получит статус **«Обработан администратором»** (Пользователь получит соответствующее уведомление). В течение рабочего дня на контактный e-mail Участника будут высланы скан счета и дальнейшие инструкции.

Регистрация	
В течение рабочего дня на Ваш контактный e-mail будут высланы дальнейшие инструкции.	
Состояние запроса на регистрацию:	Подан, Обработан администратором
Дата и время подачи запроса: 06.11.2015 13:30:24	

В случае, если запрос на регистрацию получит статус **«Отказано»** (с указанием причины отказа), необходимо устранить указанные ошибки и повторно направить запрос на регистрацию на рассмотрение.

Регистрация	
Для подачи запроса на регистрацию необходимо полностью и достоверно заполнить раздел Персональные данные и загрузить все необходимые документы, подписанные электронной подписью.	
Выберите форму запроса:	
Подать заявление на регистрацию Участника Подать заявление на регистрацию Заказчика	
Состояние запроса на регистрацию:	Отказано
Дата и время подачи запроса: 06.11.2015 13:30:24	
Причина:	Не предоставлены документы, подтверждающие полномочия руководителя.

Доступ к ЭС Биржи предоставляется ТОЛЬКО после выполнения всех условий, указанных в Правилах.

Поддержка:

В случае возникновения вопросов обращайтесь в Отдел проведения торгов:

Телефон: (812)322-49-91 (телефон многоканальный)

E-mail: opt@spbex.ru

